



EVROPSKÁ UNIE  
Evropské strukturální a investiční fondy  
Operační program Výzkum, vývoj a vzdělávání



**Projekt MAP III v ORP Neratovice,**  
**registrační číslo projektu: CZ.02.3.68/0.0/0.0/20\_082/0023080**

# **Organizační struktura**

## **MAP III**

Verze 1, červenec 2022



EVROPSKÁ UNIE  
Evropské strukturální a investiční fondy  
Operační program Výzkum, vývoj a vzdělávání



## Obsah

Úvod.....	3
Organizační struktura MAP.....	3
Řídící výbor MAP III v ORP Neratovice.....	4
Složení Řídícího výboru MAP III.....	4
Pracovní skupiny.....	5
Pracovní skupina pro financování.....	6
Pracovní skupiny pro rozvoj čtenářské a matematické gramotnosti a rozvoj potenciálu každého žáka.....	7
Pracovní skupina pro rovné příležitosti.....	7
Realizační tým projektu MAP III v ORP Neratovice.....	8
Hlavní manažer projektu.....	8
Finanční manažer.....	8
Asistent projektu.....	9
Koordínátor projektu.....	9
Vedoucí pracovní skupiny.....	10
Člen pracovní skupiny.....	10
Souhrnná tabulka pracovních orgánů.....	11



## Úvod

**Místní akční plán rozvoje vzdělávání - MAP III V ORP Neratovice, CZ.02.3.68/0.0/0.0/20\_082/0023080 (dále MAP III) je prioritně zaměřen na rozvoj kvalitního inkluzivního vzdělávání dětí a žáků a navazuje na MAP I.** Zahrnuje oblasti včasné péče, předškolního a základního vzdělávání, zájmového a neformálního vzdělávání.

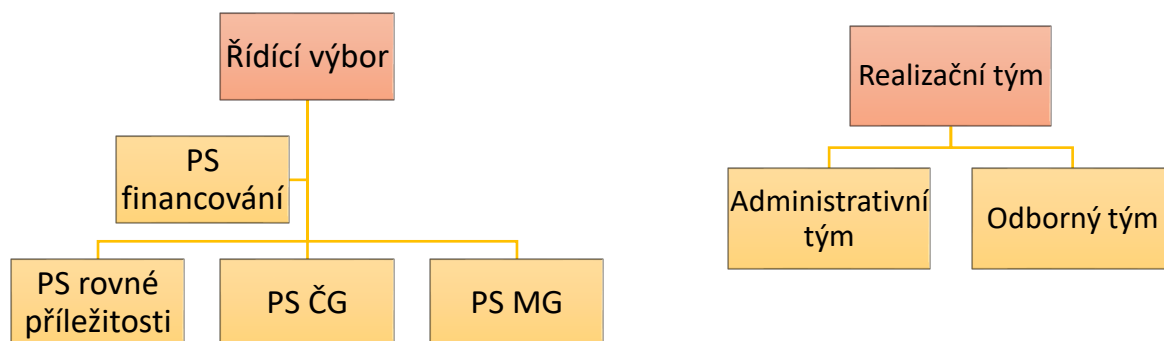
Hlavním přínosem realizace projektu MAP III je budování a rozvoj udržitelného systému komunikace mezi aktéry, kteří ovlivňují vzdělávání v daném území a zvyšování kvality vzdělávání.

Dokument **Organizační struktura MAP III v ORP Neratovice** je součástí aktivity **Rozvoj a aktualizace MAP**. Popisuje rozdělení rolí mezi Řídícím výborem, Realizačním týmem a jednotlivými pracovními skupinami.

## Organizační struktura MAP

Hlavním pracovním orgánem partnerství MAP je Řídící výbor (ŘV). Činnosti v rámci procesu společného místního akčního plánování v MAP zajišťuje realizační tým (RT). Dále byly sestaveny čtyři pracovní skupiny (PS).

V jednotlivých kapitolách je blíže specifikováno, jakou roli jednotlivé složky organizační struktury zastávají, jaké mají povinnosti, pravomoci a jaká je jejich odpovědnost. Dále jsou zde popsány komunikační toky mezi jednotlivými pracovními orgány.



Obrázek 1: Organizační struktura MAP III v ORP Neratovice

## Řídící výbor MAP III v ORP Neratovice

Řídící výbor je hlavním pracovním orgánem partnerství MAP. Je tvořen zástupci klíčových akterů ovlivňujících oblast vzdělávání na území MAP a odráží reprezentativnost z pohledu vzdělávání v daném území.

Řídící výbor pokračuje z projektu MAP I a byl pouze upraven do aktuálního stavu.

### ***Složení Řídícího výboru MAP III***

<i>Jméno a příjmení</i>	<i>Organizace</i>
Ing. Jitka Štyksová	Nedomice
Martina Rybyšarová	Projekt KAP
Mgr. Kristina Hapková Kleinwächterová	ITI Pražské metropolitní oblasti
Mgr. Michaela Kučerová	Neratovice, zástupce ORP
Bc. Markéta Rajchertová	Dům dětí a mládeže Neratovice
PhDr. Roman Novotný	ZUŠ Neratovice



Bc. Lenka Krobová	MŠ Kulíšek, Kostelec n. L.
Mgr. Hana Švecová	MŠ Libiš
Mgr. František Štěrba	ZŠ Ing. M. Plesingera, Neratovice
Jaroslav Mikeš	rodič
Bc. Iva Sieberová	MAS Nad Prahou o.p.s.
<i>Tabulka 1: Složení Řídícího výboru MAP III v ORP Neratovice</i>	

Řídící výbor si definuje vlastní postupy rozhodování, viz dokument Statut a Jednací řád Řídícího výboru Místního akčního plánu v ORP Neratovice.

## Pracovní skupiny

Pracovní skupiny (dále jen PS) jsou ustálená seskupení aktérů z cílových skupin. Členové aktivně ovlivňují výstupy projektu, diskutují a předávají si zkušenosti, spolupracují na definování prioritních oblastí a navrhují obsah vzájemného vzdělávání v rámci MAP III.

V průběhu projektu může docházet k dílčím aktualizacím složení PS.

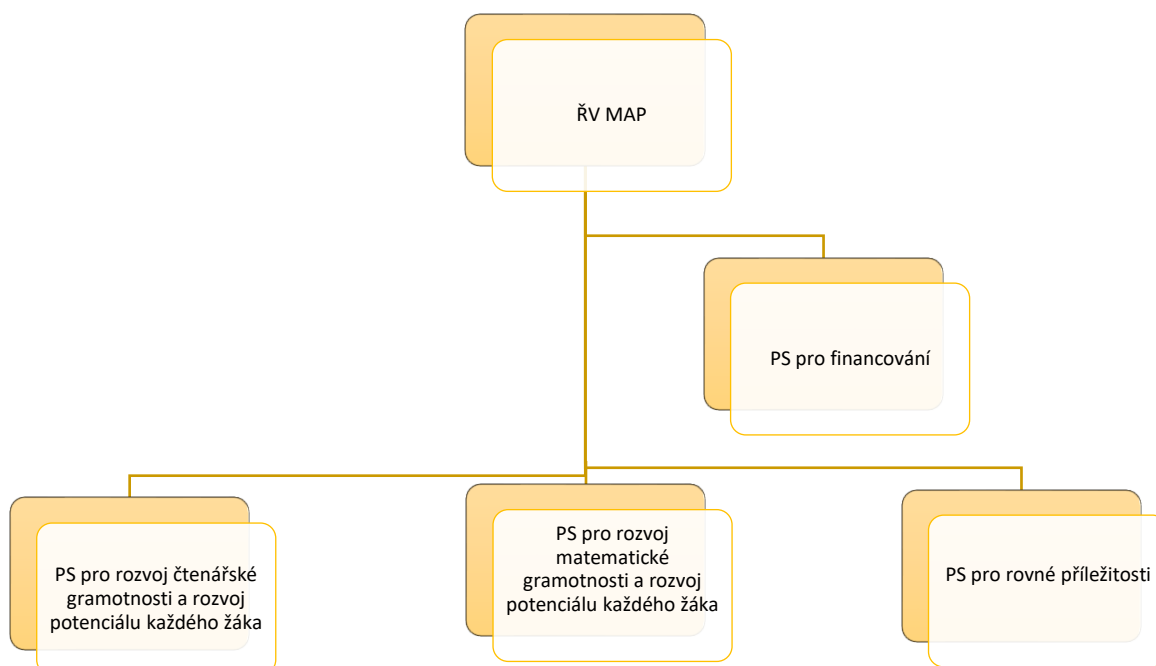
Setkávání PS je realizováno nejméně 4x během 12 po sobě jdoucích měsíců, je možné realizovat setkávání PS jako společná.

Z každého setkávání je pořízen zápis a prezenční listina.

Členové pracovních skupin dostávají veškeré pracovní podklady prostřednictvím e-mailové korespondence (materiály k připomínkování, podklady a pozvánky na jednání, zápisy z jednání, prezentace apod.). Vše mají rovněž k dispozici na pracovních setkáváních. Získávají tak aktuální informace o průběhu projektu a mohou do jeho realizace kdykoli zasáhnout. Všechny pozvánky, prezentace a zápisy z jednání pracovních skupin jsou uveřejňovány na webových stránkách projektu.

Povinností a odpovědností členů pracovních skupin je si veškeré podklady před jednáním projít a v rámci jednání pak příslušné výstupy a dokumenty připomínkovat či doplňovat. Pracovní skupiny se ze své činnosti zodpovídají Řídícímu výboru.

Organizační struktura zahrnuje 4 povinné pracovní skupiny.



Obrázek 2: Organizační struktura MAP III v ORP Neratovice

### ***Pracovní skupina pro financování***

PS pro financování má za cíl prostřednictvím své činnosti plánovat náklady a vytvořit návrh financování, jakým způsobem bude financována realizace jednotlivých aktivit zapracovaných do SR MAP. Jedná se o doporučení finančních zdrojů – ESIF, státní rozpočet ČR, rozpočet kraje, rozpočty obcí, rozpočty škol, financování v rámci mikroregionu, jiné zdroje.

Důležitým tématem pro tuto PS je oblast podpory škol v oblasti poradenství a administrativně správního servisu – právní, správní, personální, finanční, účetní, manažerské poradenství a možnost pomoci při čerpání prostředků z ESIF, což povede ke snížení administrativní zátěže vedení škol. PS také projednává a připomínkuje všechny materiály pro ni relevantní z jiných podaktivit projektu.

PS je rovnoměrně složena ze zástupců obcí v území, ředitelů škol (či delegovaných zástupců) a odborníků. Předpokládáme složení z min. 5 členů.

PS připravuje podklady pro rozhodování ŘV MAP a své výstupy z jednání předkládá jako doporučení ŘV MAP.



## ***Pracovní skupiny pro rozvoj čtenářské a matematické gramotnosti a rozvoj potenciálu každého žáka***

V rámci projektu bude pracovat jedna PS pro rozvoj čtenářské gramotnosti a rozvoj potenciálu každého žáka a jedna PS pro rozvoj matematické gramotnosti a rozvoj potenciálu každého žáka.

Do činností těchto PS jsou zapojeni učitelé lídři/experti z území ORP Neratovice. Min. 1 člen PS je pedagogický pracovník s min. 5letou praxí v ZŠ. Dále je do této PS zapojen 1 odborník pro oblast podpory digitálních kompetencí a začleňování ICT do procesu vzdělávání.

Jednání těchto PS se účastní – odborník na vzdělávání dětí s potřebou podpůrných opatření (učitel či speciální pedagog ze školy speciální věnující se dětem a žákům se SVP). PS jsou složeny z min. 4 - 5 členů.

Obsahem PS je výměna zkušeností a odborných znalostí o metodách, pomůckách a postupech, které vedou k rozvoji čtenářské a matematické gramotnosti a k rozvoji potenciálu každého žáka (včetně souvisejících pregramotností). Nedílnou součástí PS je také začlenění oblasti digitální gramotnosti a využívání ICT ve vzdělávání v souvislosti se zaměřením PS. Samozřejmostí je pak součinnost v rámci celého procesu společného plánování v území a aktualizace dokumentace MAP (podaktivita 1.8).

Činnost těchto PS je zaměřena dále na identifikaci místních lídrů/expertů a jejich zapojení do práce PS a dalších aktivit v území, zapojení lídrů z jiných platforem, regionů nebo VŠ, popř. ze škol, které realizují centra kolegiální podpory nebo jsou zapojeny do realizace jiných projektů a mohou být lídry v dané problematice.

### ***Pracovní skupina pro rovné příležitosti***

PS pro rovné příležitosti a k řešení přechodů ve vzdělávání (MŠ, ZŠ; první a druhý stupeň ZŠ; ZŠ/SSŠ; ZŠ/víceletá gymnázia) je složená z ředitelů škol, zástupců zřizovatelů, pedagogických pracovníků, pracovníků s dětmi a mládeží, pracovníků poradenských zařízení, dalších odborníků a rodičů (zejména těch s potřebou podpůrných opatření, vč. romských rodičů).

Obsahem práce je vzájemné vzdělávání, přenos zkušeností a informací a odborně vedená diskuze o problematice nastavení rovných příležitostí a selektivnosti vzdělávacího systému a uvnitř škol.

Na základě získaných znalostí a zkušeností pak posuzuje navržené konkrétní aktivity v akčních plánech, zda jsou v souladu se zásadou rovného přístupu ke vzdělávání; dále vytváří popis stávajícího stavu této problematiky a návrh aktivit, které pomohou nastavit rovné příležitosti a eliminovat selektivitu. Bude se také zaměřovat na organizace neformálního vzdělávání, sociální služby apod. PS také projednává a připomínkuje všechny materiály pro ni relevantní z jiných



EVROPSKÁ UNIE  
Evropské strukturální a investiční fondy  
Operační program Výzkum, vývoj a vzdělávání



podaktivit projektu. Samozřejmostí je pak součinnost v rámci celého procesu společného plánování v území a aktualizace dokumentace MAP (podaktivita 1.8)

## Realizační tým projektu MAP III v ORP Neratovice

Realizační tým je složen z administrativního a odborného týmu.

### *Hlavní manažer projektu*

- je klíčovým pracovníkem pro řádné fungování celého projektu a hlavní kontaktní osobou za žadatele
- nese odpovědnost za celkovou realizaci a řízení projektu (věcně, časově a finančně)
- zajišťuje zejména řídicí a kontrolní činnosti v oblasti věcného pokroku realizace projektu; za tímto účelem stanovuje dílčí cíle, připravuje plány, organizuje, monitoruje, kontroluje, vydává pokyny a dohlíží všestranně na to, aby byl projekt dokončen s požadovaným věcným výstupem a v souladu se stanoveným rozpočtem
- motivuje ostatní členy realizačního týmu, efektivně komunikuje, řeší konflikty, organizuje čas a sleduje naplnění věcných cílů projektu
- zodpovídá za celkové finanční vedení projektu, průběžnou kontrolu čerpání rozpočtu a jeho případné změny
- komunikuje s poskytovatelem dotace, zpracovává zprávy o realizaci, žádosti o platby a zajišťuje sledování finančního plánu

### *Finanční manažer*

- odpovídá za vedení mzdové a personální agendy spojené s projektem
- odpovídá za vedení účetních operací, sledování a kontrolu rozpočtu
- je zodpovědný za zpracování mezd, odesílání výkazů na zdravotní pojišťovny a správu sociálního zabezpečení
- připravuje podklady pro žádosti o platbu a provádí analýzu plnění rozpočtu projektu





### ***Asistent projektu***

- pro všechny aktivity MAP III připravuje pozvánky a programy, ověřuje účasti, vytváří a kompletuje zápisy, kompletuje podkladové materiály, zajišťuje připravenost prostor a občerstvení, účastní se těchto setkání
- provádí administrativní činnosti spojené se všemi aktivitami MAP,
- obstarává agendu příchozí a odchozí pošty projektu, emailovou korespondenci se všemi aktéry ve vzdělávání, přeposílání pozvánek,
- vede administrativní agendu projektu
- kompletuje dokumentaci o projektu, podílí se na kompletaci monitorovacích zpráv
- podílí se na přípravě všech podkladů pro ZoR,
- vede listinnou archivaci projektu, vykonává funkci archiváře,
- připravuje pozvánky a programy na jednotlivá jednání pracovních skupin,
- ověřuje účasti, vytváří a kompletuje zápisy, kompletuje a tiskne podkladové materiály, účastní se jednání pracovních skupin, pořizuje zápis

### ***Koordinátor projektu***

- zpracovává veškeré výstupy z klíčových aktivit Rozvoj a aktualizace MAP, Evaluace a monitoring MAP
- připravuje odborné podklady na jednání Řídícího výboru, účastní se jeho jednání
- účastní se odborných jednání k výstupům MAP s cílovými skupinami
- spolupracuje na vytvoření plánu evaluace
- vytváří Komunikační plán
- realizuje a naplňuje Komunikační plán
- vede a facilituje výměny zkušeností, odborná setkání škol, diskuze pedagogických sborů
- vede a facilituje odborná jednání k výstupům projektu s cílovými skupinami
- zpracovává a vyhodnocuje získané informace z jednotlivých jednání s cílovými skupinami, z jednání pracovních skupin a Řídícího výboru, provádí jejich agregaci a zapracovává je do výstupů, komunikuje se všemi spolupracujícími subjekty, s vedoucími pracovních skupin, připravuje odborné podklady na jednání pracovních skupin, účastní se jejich jednání
- je odpovědný za sledování správnosti a vyhodnocování naplňování indikátorů
- podílí se na vytvoření zpráv o realizaci
- komunikuje se všemi spolupracovníky, odborníky, členy PS
- odpovídá za všechny vytvořené a odevzdané výstupy projektu dle platných metodik a postupů



- koordinuje a řídí zpracování Místního akčního plánu
- pořizuje fotodokumentaci projektu
- komunikuje se zapojenými školami, přenáší jejich potřeby do plánu v území MAP, konzultuje s nimi jejich potřeby
- realizuje dotazníková šetření Realizačního týmu, zodpovídá za proces zajištění Popisu potřeb škol, zapojuje školy do evaluačních aktivit projektu
- spravuje a aktualizuje facebookový profil, webové stránky

### ***Vedoucí pracovní skupiny***

- pravidelně komunikuje s vedoucími ostatních pracovních skupin, připravuje podklady pro jednání pracovní skupiny, vede a facilituje její jednání, zpracovává výstupy, pravidelně komunikuje s koordinátorem
- připravuje report o činnosti pracovní skupiny na Řídící výbor
- připomínkuje všechny odborné výstupy projektu (min. Akční plán, Strategický rámec MAP, finální MAP)
- podílí se na zpracování analytické části
- vede dokumentaci spojenou s analýzou problémů školy
- identifikuje příčiny a navrhuje vhodné způsoby řešení
- je zodpovědný za zpracování šetření a tvorbu výstupu potřeb a cílů školy
- v případě potřeby se účastní setkání s rodiči, odborníky, jednání ŘV MAP

### ***Člen pracovní skupiny***

- připomínkuje všechny odborné výstupy projektu (min. Akční plán, Strategický rámec MAP, finální MAP)
- účastní se setkání pracovních skupin
- aktivně vede diskuzi s pedagogickými pracovníky školy
- podílí se na zpracování analytické části
- vede dokumentaci spojenou s analýzou problémů školy
- identifikuje příčiny a navrhuje vhodné způsoby řešení
- je zodpovědný za zpracování šetření a tvorbu výstupu potřeb a cílů školy
- v případě potřeby se účastní setkání s rodiči, odborníky, jednání ŘV MAP



## Souhrnná tabulka pracovních orgánů

Území/ plán	Pracovní orgán	Složení	Četnost setkání	Odpovědná osoba
ORP Neratovice / MAP III v OPR Neratovice	Realizační tým	Hlavní manažer projektu Hlavní finanční manažer Asistent projektu + Koordinátor projektu	min. 1x měsíčně	Hlavní manažer projektu
	Řídící výbor	Složení viz. <i>strana 4 tohoto dokumentu</i>	min. 2x ročně	Předseda ŘV
	PS pro financování	zástupci obcí v území (zřizovatelé), ředitelé škol, odborníci	1x za 3 měsíce (7x za projekt)	Vedoucí PS
	PS pro rozvoj čtenářské gramotnosti	zástupci učitelů, učitelé lídři/experti z daného území	1x za 3 měsíce (7x za projekt)	Vedoucí PS
	PS pro rozvoj matematické gramotnosti	zástupci učitelů, učitelé lídři/experti z daného území	1x za 3 měsíce (7x za projekt)	Vedoucí PS
	PS pro rovné příležitosti	zástupci ředitelů škol a zřizovatelů, dále pedagogických pracovníků, pracovníků s dětmi a mládeží, dalších odborníků	1x za 3 měsíce (7x za projekt)	Vedoucí PS

Schváleno Řídícím výborem MAP III dne .....2022

.....  
podpis předsedy Řídícího výboru MAP